

# Một số sâu hại lúa

## 1. Sâu gai

Trưởng thành có nhiều gai trên mình, thường qua đông trên cỏ dại, thích ăn và đẻ trứng ở những trà lúa non, bón nhiều đạm. Sâu non gặm chất xanh giữa 2 lớp biểu bì tạo thành vết sọc màu trắng trên lá. Thời tiết nóng, ẩm độ cao, nắng mưa xen kẽ thích hợp cho sâu gai phát triển. Ruộng cao ít bị hại hơn ruộng nước.

### \* Phòng trừ:

- Vệ sinh đồng ruộng, diệt sạch cỏ dại. Khi mật độ trứng cao ngắt phần ngọn lá có trứng và vớt bắt trưởng thành.

- Phun các loại thuốc Regent 800WG, Padan 95SP hoặc Actara 25WG khi sâu phát sinh rộ.



## 2. Sâu cuốn lá nhỏ

Gây hại từ khi lúa đẻ nhánh tới khi lúa ngậm sữa. Quan trọng nhất là giai đoạn lúa đẻ nhánh làm đòng. Những năm có khí hậu mát mẻ, ẩm độ cao, mưa nắng xen kẽ thường phát sinh nặng.

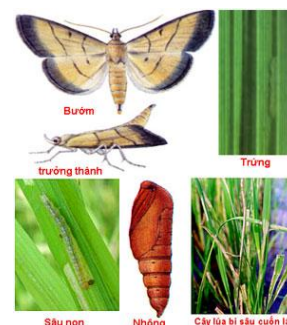
### \* Phòng trừ sâu cuốn lá nhỏ:

- Vệ sinh đồng ruộng, diệt trừ cỏ dại là nơi trú ngụ qua đông.

- Cây dày vừa phải. Chăm sóc bón phân hợp lý.

- Bẫy đèn diệt bướm. Thường xuyên kiểm tra đồng ruộng. Khi sâu non có mật độ 9-12 con/m<sup>2</sup> (giai đoạn lúa đẻ nhánh), 6-9 con/m<sup>2</sup> (lúa làm đòng) cần phun thuốc.

- Dùng các loại thuốc Padan 95SP, Regent 800WP, Sumithion 50EC, Karate 2.5EC... phun khi sâu còn tuổi 1-2, sâu đã lớn cần phá bao lá trước khi phun mới có hiệu quả.



## 3. Sâu cuốn lá lớn

Thường gây hại lúc lúa đứng cái; vùng trung du và miền núi bị hại nặng hơn đồng bằng. Những năm mưa nhiều, thời tiết mát mẻ, sâu phát sinh nặng.

### \* Phòng trừ:

Gieo cây mật độ vừa phải; chăm sóc bón phân hợp lý. Ruộng bị hại nặng có thể dùng rào tre kéo phá vỡ tổ rồi phun thuốc Regent 800WG, Padan 95SP hoặc Karate 25EC để diệt sâu non. Sau khi phun thuốc chăm sóc tốt để lúa nhanh hồi phục.



#### 4. Sâu phao

- Sâu phao chỉ hại trên ruộng lúa nước, không hại trên lúa cạn.

- Nếu trong ruộng lúa cùng có sự xuất hiện gây hại của ruồi và sâu đục thân thì tác hại của chúng gây ra sẽ làm năng suất lúa giảm đáng kể.



##### \* Phòng trừ:

- Rút nước để ruộng cạn vài giờ sâu có thể chết vì không thể bơi đi kiếm ăn được.

- Khi sâu có mật độ cao phun các loại thuốc Regent 800WP, Padan 95SP, Actara 25WG để diệt sâu non.

#### 5. Châu chấu hại lúa

- Châu chấu non hại lúa ngay sau khi nở. Trưởng thành thích ánh sáng đèn, ánh sáng lửa; ban ngày hoạt động mạnh từ 7- 10 giờ sáng và từ 3- 5 giờ chiều.

- Châu chấu phá hại quanh năm, thường gây hại nặng trên lúa chiêm xuân cuối vụ, mạ mùa và lúa mùa sớm.



Châu chấu trưởng thành hại lúa

##### \* Phòng trừ:

- Vệ sinh đồng ruộng. làm sạch cỏ bờ, sơn bờ ruộng hạn chế nơi trú ngụ của châu chấu.

- Thời kỳ mạ và lúa con gái dùng vợt để bắt châu chấu.

- Những vùng trung du và miền núi về đêm nên đốt các đồng lửa để diệt châu chấu.

- Khi châu chấu phát sinh rộ, mật độ cao phun các loại thuốc như Sherpa 25EC, Fastac 5EC... tốt nhất phun vào giai đoạn châu chấu non mới nở.

#### 6. Rầy lưng trắng

Gây hại cùng với rầy nâu nhưng trong cùng lúa thì rầy lưng trắng phát sinh rộ sớm hơn. Rầy non có màu trắng hoặc nền trắng cùng các vết xám đậm. Thường hại nặng trên các giống lúa nhiễm rầy, lúa lai, thâm canh cao, bón nhiều đạm, ruộng lúa cấy dày, rậm rạp. Rầy lưng trắng thường có mật độ cao, gây hại nặng vào giai đoạn giai đoạn lúa làm đòng.



Rầy lưng trắng trưởng thành      Rầy cám RLT ở góc lúa

##### \* Phòng trừ:

- Sử dụng giống kháng

- Cấy dày vừa phải

- Bón phân cân đối

- Thả vịt vào ruộng lúa diệt rầy

- Thường xuyên điều tra đồng ruộng khi phát hiện mật độ rầy cám từ 18 - 20 con/khóm lúa phải phun thuốc.

- Dùng thuốc Bassa 50EC, Mipcin 20WP, Trebon 20ND, Regent 800WG...

- Khi phun rạch hàng lúa để phun. Nếu dùng Actara 25WG thì không cần rạch hàng lúa

## 7. Rầy nâu

Rầy nâu thích hợp với điều kiện khí hậu ẩm nóng, ẩm độ cao, mưa nắng xen kẽ và cây nhiều giống nhiễm rầy thường phát sinh gây hại nặng. Rầy xâm nhập vào ruộng lúa ngay từ khi mới cấy và hại cả trên mạ. Cao điểm rầy phát sinh mật độ cao và gây hại nặng vào giai đoạn lúa trổ xong, ngâm sữa và bắt đầu chín. Ở miền Bắc mùa đông lạnh nên có 2 đỉnh cao và gây cháy rầy vào các tháng 5 (vụ xuân) và cuối tháng 9 đầu tháng 10 (vụ mùa) trùng với giai đoạn lúa trổ – ngâm sữa.



Rầy nâu còn là vectơ truyền bệnh vàng lùn, lùn xoắn lá hại lúa.

### \* Phòng trừ:

- Sử dụng giống kháng rầy nâu.

- Cây dày vừa phải, bón phân cân đối, thả vịt vào ruộng lúa diệt rầy. Khi mật độ rầy cám từ 18- 27 con/khóm lúa cần phun thuốc diệt rầy. Dùng các loại thuốc Bassa 50EC, Regent 800WP, Trebon 20ND, Mipcin 20WP, rạch hàng lúa để phun. Nếu dùng Actara 25WG thì không cần rạch hàng nhưng vẫn phải phun tập trung vào gốc lúa.

*Theo caylua.vn*